

Link do produktu: <https://tomsan.pl/przepompownia-rozdrabniacz-wc-waterman-pro-550up-p-30153.html>

Przepompownia - Rozdrabniacz wc Waterman PRO 550UP



Cena	679,00 zł
Dostępność	Mała ilość
Czas wysyłki	do 3 dni
Numer katalogowy	WPRO550UP
Kod producenta	WPRO550UP
Kod EAN	5901138223178
Producent	Waterman

Opis produktu

Pompa rozdrabniająca Waterman Pro 550 UP przeznaczona jest do zastosowań domowych.

Wyróżnia się silnikiem o mocy 550W, który chłodzony jest olejem,

Urządzenie może pracować z dopuszczalną temperaturą ścieków do 80 stopni Celsjusza (przez 60 minut), a w trybie ciągłym do 65 stopni Celsjusza.

Dodatkowo w modelu tym zastosowany jest nowoczesny, elektroniczny mikro wyłącznik, zastępując awaryjny hydrostat ciśnieniowy lub pływak, które potrafiły się zacinać.

Zalety urządzenia:

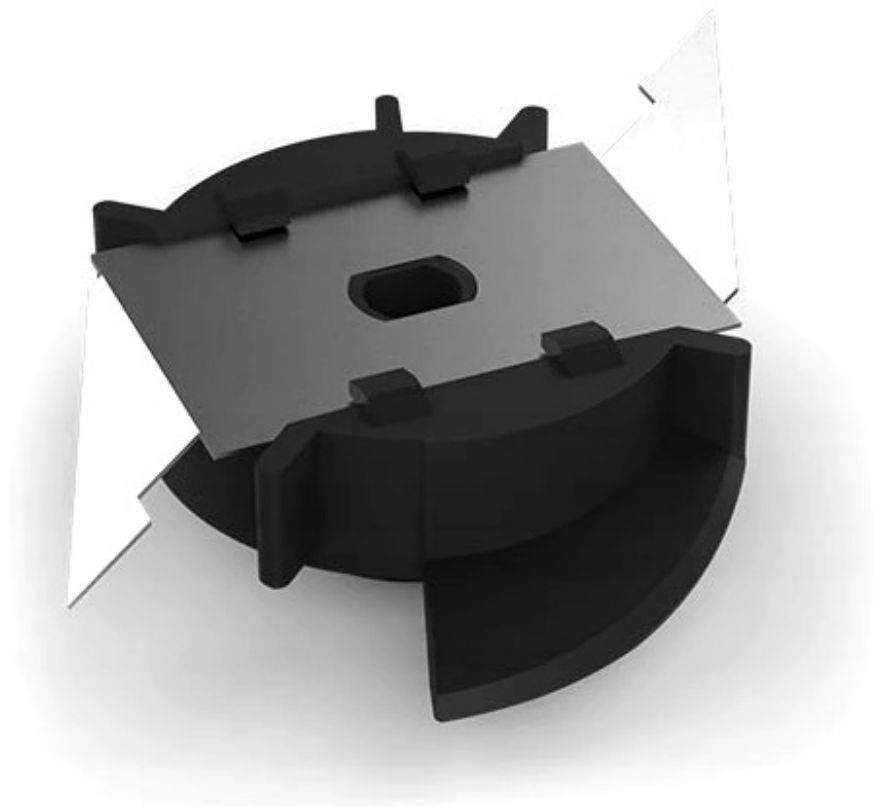
- Niski poziom hałasu, zaledwie niecałe 50 dB
- Wysokiej klasy system cięcia **Hard Cut One**
- Temperatura pracy do **80 stopni Celsjusza (60 minut), 65 stopni Celsjusza (tryb ciągły)**
- Kompaktowe wymiary
- Panel serwisowy ułatwiający błyskawiczny dostęp w przypadku blokady pompy

DANE TECHNICZNE:

- Moc silnika 550 W
- Napięcie 220-240V 50Hz
- Maksymalna wysokość tłoczenia: do 8 metrów
- Maksymalna odległość tłoczenia: do 80 metrów
- Wydajność: do 145 l/min
- Temperatura wody: do 80 stopni Celsjusza
- Stopień ochrony: IPX 4
- Poziom hałas: - Liczba wejść : 1x100mm, 2x40mm
- Odpływ; 1x40mm
- Wymiary: 40,8/28,6/24,1cm
- Załączanie: automatyczne

WatermanPro 550UP to pompa WC, która posiada certyfikaty TUV/GS, CE oraz spełnia wszystkie wymogi bezpieczeństwa wymagane na terenie UE

Pompa WC WatermanPro 550UP została wyposażona w system cięcia **HARD CUT ONE** II generacji - stop metalu wykorzystanego do produkcji noża to SS304, dzięki temu uzyskana została większa twardość i odporność na kontakt z przedmiotami, które nie powinny znaleźć się w pompie.



HARDCUTONE

Pompa WC 550UP została tak zaprojektowana by jej eksploatacja była bezproblemowa. Zdarza się, że do pompy trafiają przedmioty, które trafić do niej nie powinny, ale w tym modelu dostęp do komory jest bardzo prosty - wystarczy odkręcić cztery śrubki.

