

Link do produktu: <https://tomsan.pl/przepompownia-rozdrabniacz-wc-waterman-pro-400b-slim-silence-p-21469.html>



Przepompownia - Rozdrabniacz wc Waterman PRO 400B Slim & Silence

Cena	675,00 zł
Dostępność	Mała ilość
Czas wysyłki	do 3 dni
Numer katalogowy	WPRO400B
Kod producenta	WPRO400B
Producent	Waterman

Opis produktu

Pompa rozdrabniająca **Waterman Pro Slim & Silence** przeznaczona jest do zastosowań domowych. Wyróżnia się silnikiem o mocy 400W, który **chłodzony jest olejem**, Urządzenie może pracować z dopuszczalną temperaturą ścieków do 80 stopni Celsjusza (przez 60 minut), a w trybie ciągłym do 65 stopni Celsjusza. Dodatkowo w modelu tym zastosowany jest nowoczesny, elektroniczny mikro wyłącznik, zastępując awaryjny hydrostat ciśnieniowy lub pływak, które potrafiły się zacinać.

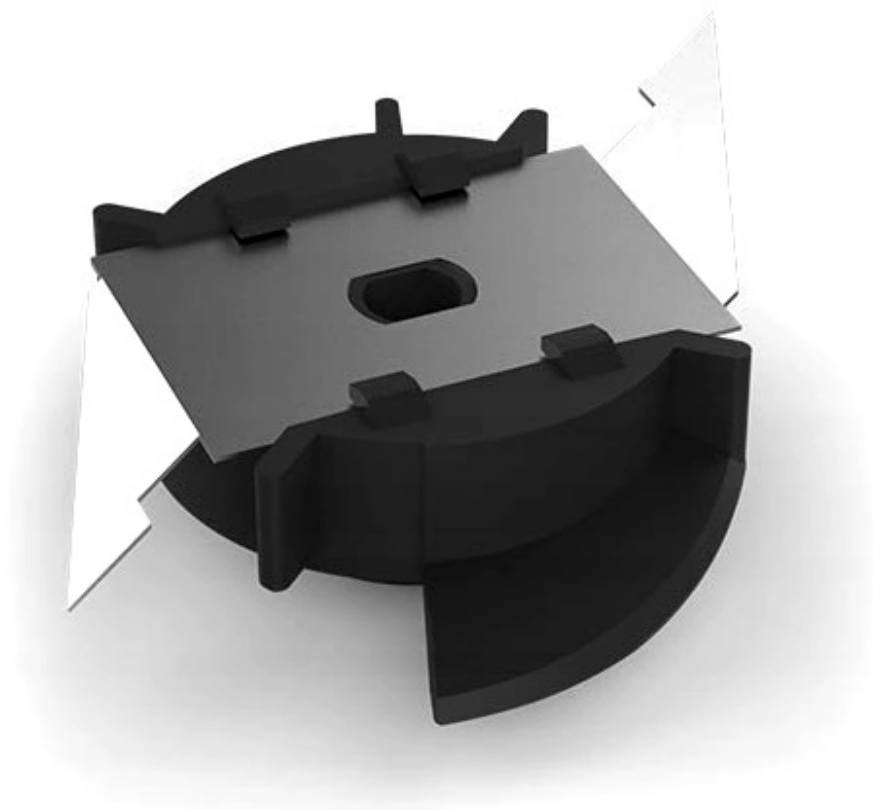
Zalety urządzenia:

- Cicha praca zaledwie - Wysokiej klasy system cięcia **Hard Cut One**
- Temperatura pracy do **80 stopni Celsjusza (60 minut), 55 stopni Celsjusza (tryb ciągły)**
- Kompaktowe wymiary
- Panel serwisowy ułatwiający dostęp w przypadku blokady pompy
- Możliwość podłączenia dopływu z obu stron
- Minimalna różnica poziomów pomiędzy odpływem z brodzika lub wanny a dopływem do urządzenia to 15 cm

DANE TECHNICZNE:

- Moc silnika 400 wat
- Napięcie 220-240V 50Hz
- Maksymalna wysokość tłoczenia: do 7 metrów
- Maksymalna odległość tłoczenia: do 70 metrów
- Wydajność: do 100 l/min
- Temperatura wody: do 80 stopni Celsjusza (55 stopni Celsjusza w trybie ciągłym)
- Stopień ochrony: IPX 4
- Poziom hałas: - Liczba wejść : 1x100mm, 2x40mm
- Odpływ; 1x40mm
- Wymiary: 40,6/27,5/22,7cm
- Załączanie: automatyczne

Pomporozdrabniacz wc **Waterman Pro 400 Slim & Silence** została wyposażona w system cięcia **HARD CUT ONE II generacji** - stop metalu wykorzystanego do produkcji noża to SS304, dzięki temu uzyskana została większa twardość i odporność na kontakt z przedmiotami, które nie powinny znaleźć się w pompie.



HARDCUTONE