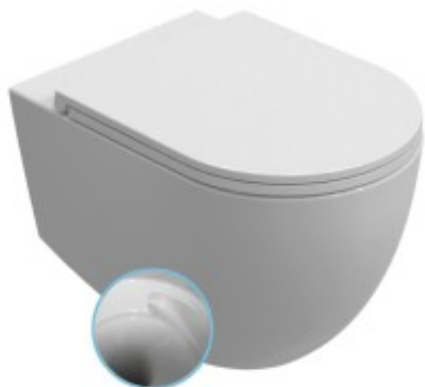


Link do produktu: <https://tomsan.pl/isvea-10nf02003-infinity-miska-wc-wiszaca-vortex-rimless-365x53cm-bialy-p-30857.html>



## Isvea 10NF02003 INFINITY miska wc wisząca Vortex Rimless 365x53cm biały

|                  |                           |
|------------------|---------------------------|
| Cena             | <b>1 144,90 zł</b>        |
| Dostępność       | <b>Dostępność - 7 dni</b> |
| Czas wysyłki     | <b>do 7 dni</b>           |
| Numer katalogowy | <b>8697687056905</b>      |
| Kod producenta   | <b>UBC_10NF02003</b>      |
| Kod EAN          | <b>8697687056905</b>      |
| Producent        | <b>Isvea</b>              |

### Opis produktu

|                           |                  |
|---------------------------|------------------|
| Marka                     | ISVEA            |
| Seria                     | INFINITY         |
| 3D model                  | TAK              |
| Rozmiar                   | 36,5x53,5 cm     |
| Szerokość                 | 365 mm           |
| Głębokość                 | 535 mm           |
| Kolor                     | Biały            |
| Materiał                  | Ceramika         |
| Technologia spłukiwania   | Vortex           |
| Objętość spłukiwanej wody | Spłukiwanie 4 l  |
| Kształt                   | Klasyczny        |
| Wyposażenie               | Ukryty montaż    |
| Zestaw zawiera            | Zestaw montażowy |
| Zestaw nie zawiera        | Deska WC         |
| Waga / szt.               | 27.1100 kg       |
| Opakowanie                | 1 szt.           |

#### Technologia spłukiwania Vortex Rimless

Vortex Rimless - to rewolucyjny sposób spłukiwania „bezkołnierzewego”. Podczas spłukiwania woda wypływa z jednego otworu w tylnej części miski, tworząc wir wodny, który skutecznie spłukuje wnętrze ceramiki. Ta technologia jest nie tylko efektywna, ale także zapobiega osadzaniu się brudu, natomiast brak kołnierza ułatwia utrzymanie miski WC w czystości.

#### Water saving - spłukiwanie oszczędzające wodę

Kształt miski umożliwia wydajne i skuteczne spłukiwanie przy użyciu mniejszej ilości wody, oszczędzając w ten sposób środowisko i koszty za wodę.

Oszczędne spłukiwanie może być stosowane z mechanizmem spłukującym (w spłuczce miski WC kombi lub w spłuczce podtynkowej miski WC wiszącej), którego zawór spustowy umożliwia regulację objętości wody od 4 l wody. W przypadku podwójnego spłukiwania, mały przycisk ma objętość 3 l a większy przycisk objętość 4,5 l wody.



**TOMSAN**  
ul. Dębowa 4c  
96-300 Korytów A  
e-mail: tomsan@tomsan.pl  
tel. 501-380-668

---